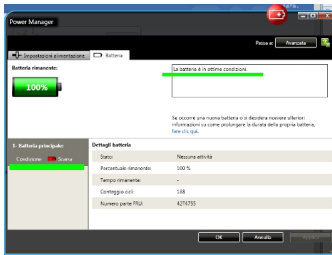


## Dualismo in batteria

Scritto da PaoloGabriele  
Giovedì 09 Gennaio 2014 23:12

---



Dicevamo...

L'essere è ed il **non essere** non è. L'**essere** non può **non essere**.

Quindi la **batteria in OTTIME CONDIZIONI** non può essere in **CONDIZIONE SCARSA**.

Giusto?!

--\*--

Clicca l'immagine per ingrandirla e vedere meglio di cosa si parla.